

Oprawa zwieszakowa/oprawa zasilająca pasmo świetlne - Pojedynczy mikroraster z soczewką 80° - bezpośrednio/pośrednie

Smukły prostokątny korpus z blachy stalowej; strony czołowe z odlewanej ciśnieniowo aluminium w kolorze czarnym; Kolor korpusu srebrnoszary/jasne aluminium RAL 9006; Rozsył światła bezpośrednio/pośrednie poprzez Pojedynczy mikroraster z soczewką 80°, mikrorastrem, homogeniczny rozsył pośredni poprzez opalizującą szybkę z PMMA. Przeznaczone do oświetlenia stanowisk pracy z monitorem ekranowym, 65° < 100 cd/m² z dookólną osłoną przeciwośnieniową zgodną z obowiązującą normą DIN-EN 12464-1, UGR (4H/8H) 15.8. Przyłącze elektryczne poprzez wbudowany przezroczysty przewód przyłączeniowy 5x0,75 mm², długość 1900 mm, z końców przewodu ściągnięta izolacja. W zakresie dostawy komplet do montażu zwieszakowego z regulacją wysokości i podsufitką. Na zapytanie możliwe jest wyposażenie w czarną obudowę i biały pojedynczy mikroraster.

CHARAKTERYSTYKA

Numer katalogowy	60615046675
Numer EAN	4020863419647
Numer taryfy celnej	94051190
Znak jakości	IP 20, Klasa ochronności I, y 65° < 100 cd/m², F, Indoor, CE
Klasa odporności IK	IK02
Temperatura otoczenia	ta 25°C
Szczególne właściwości	Ready for IoT
Okres gwarancji	5 lata
Możliwość dofinansowania ze środków państwowych	BEG – dofinansowanie do domów energooszczędnych (ważne tylko dla Niemiec)

ELEKTROTECHNIKA

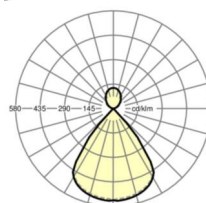
Zasilacz	Elektroniczny sterownik DALI2 (1 szt.)
Okablowanie	5x0.75mm²
Moc systemowa	35W
Napięcie sieciowe	230V/50Hz
Automat z bezpiecznikami (prąd rozruchowy)	12 szt./B10, 20 szt./B16, 21 szt./C10, 33 szt./C16
Klasa efektywności energetycznej/Źródło światła	B

TECHNIKA ŚWIETLNA

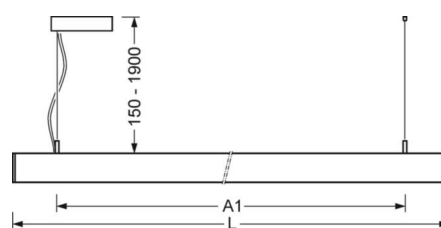
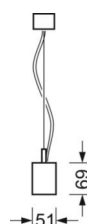
Wyposażenie	LED, współczynnik oddawania barw/kolor światła CRI ≥ 80 / 4000K
Tolerancja koloru (MacAdam)	3SDCM
Bezpieczeństwo fotobiologiczne (Oprawa)	RG1
Nominalny strumień świetlny	4923lm
Trwałość LED	50000h L80/B10 (Tq 25°C)
Wydajność oprawy	142lm/W
UGR pop./pod.	15.8 / 15.7

DEEP-LINK

<https://www.regiolum.de/pl/article/60615046675>



Odnosnik	LED 4900lm 840
η _{LB}	100 %
Φ ↓/↑	73 % / 27 %
UGR pop./pod.	15.8 / 15.7



MECHANIKA

Kolor obudowy	srebrnoszary/jasne aluminium RAL 9006
Wymiary (DxSzxW/ŚrxW)	1411mm x 51mm x 69mm
Masa (netto)	3.7kg
Rodzaj montażu	Montaż pojedynczy zwieszakowy, Montaż pasm świetlnych zwieszakowych

Wymiary

L	1411 mm	Długość
B	51 mm	Szerokość
H	69 mm	Wysokość
A1	1200 mm	Odstęp mocowań przy montażu pojedynczym
P min	150 mm	Minimalna długość wieszaka
P max	1900 mm	Maksymalna długość wieszaka